

GC9300 – Gateway

Applikationstrennung

Honeywell – Confidential

Preliminary – not final – no decision will be taken without satisfaction of any applicable consultation or negotiation requirements

Erstellt von: MHe
Erstellt am: 06.09.2013
Version: 1.0
© RMG Messtechnik by Honeywell

Inhaltsverzeichnis

1.	Daten SD – Karte.....	3
2.	Applikationswechsel.....	4

Historie

Datum	Version	Autor	Änderungen
06.09.2013	1.0	MHe	Erste Version erstellt

1. Daten SD – Karte

Bin		Executables
Config	GW	Einstellungen der GW – Applikation
	fuer_Messwerk	MB – Register – Datei für Messwerk
		Einstellungen für CTRL – Applikation
Data	Chrom	Chromatogramme & Simulationsdateien
	ChromFlush	Chromatogramm nach Gerätestart
	CP4900	Zwischengespeichertes Chromatogramm
	Errorlog	Fehlerlog des Messwerks
DsfgArchives		DSfG – Archive
GcArchives		GC – Archive
GcLogs		GC – Logfiles
Help	00	Hilfdateien deutsch
	01	Hilfdateien englisch
HTDOCS		Webserver
Signatur		Signaturdaten
Tools		WinCE – Tools
WWW		Webserver
pwprotected		Passwortdatei für Webserver

2. Applikationswechsel

Es gibt ein Matricelement, dass den Applikationswechsel GC9300 – Controller > GC9300 – Gateway oder GC9300 – Gateway > GC9300 – Controller ermöglicht.

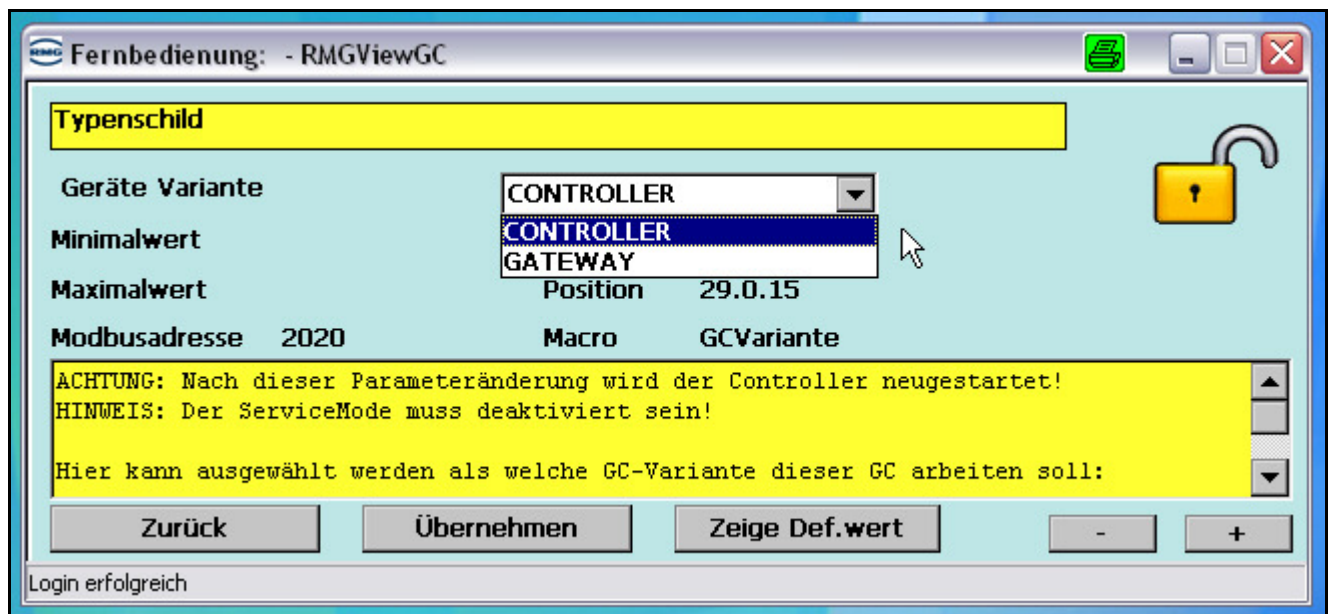


Abbildung 1: Matricelemente zur Applikationsumschaltung

Nun werden die Executables auf der SD – Karte umbenannt.

GC9300 – Controller > GC9300 – Gateway:

Gc.exe	>	GcCTRL.exe
GcGW.exe	>	Gc.exe

GC9300 – Gateway > GC9300 – Controller:

Gc.exe	>	GcGW.exe
GcCTRL.exe	>	Gc.exe

Anschließend startet das Gerät neu und startet dann Gc.exe.

Je nach Applikation werden nun die entsprechenden Konfigurationsdateien verwendet.

Durch die unterschiedlichen Konfigurationsdateien gehen die Einstellungen beim Applikationswechsel nicht verloren.

Allerdings werden keine Einstellungen zwischen den beiden Applikationen übernommen. Das bedeutet, dass die Einstellungen für beide Applikationen einmalig, beim ersten Start, angepasst werden müssen.

Alle anderen Ordner auf der SD – Karte werden von beiden Applikationen gemeinsam verwendet.